



Therese-Giehse-Realschule  
Staatliche Realschule Unterschleißheim



Staatliche Realschule München VI  
*Zweigstelle der*  
Therese-Giehse-Realschule

**DIESE PRÄSENTATION KÖNNEN SIE AUF UNSERER HOMEPAGE [WWW.REALSCHULE-MUC-VI.DE](http://WWW.REALSCHULE-MUC-VI.DE) JEDERZEIT EINSEHEN!**

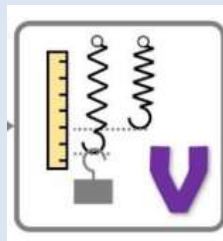


**Informationen  
zur Wahlpflichtfächergruppe**

## Wahlpflichtfächerwahl an der Staatl. Realschule München VI

### WPFG I

Mathematisch-  
naturwissenschaftlich-  
technischer Bereich

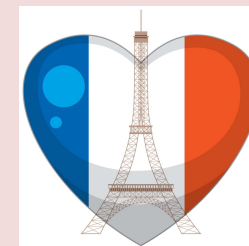


### WPFG II

Wirtschaftlicher  
Bereich



WPFG IIIa  
Sprachlicher  
Bereich

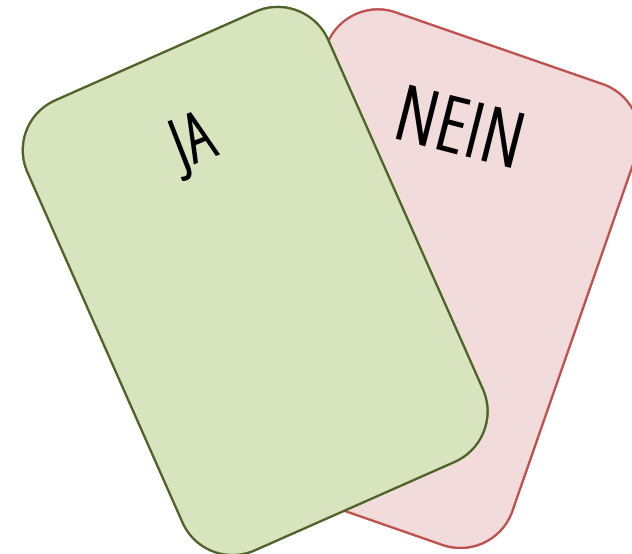




## Meine Stärken



Ich plane und organisiere  
gern!

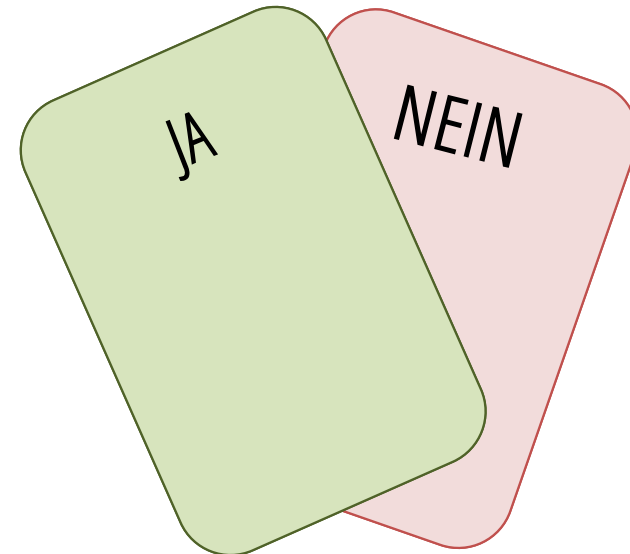




## Meine Stärken



Ich kann mich gut  
ausdrücken, sei es  
mündlich oder schriftlich!

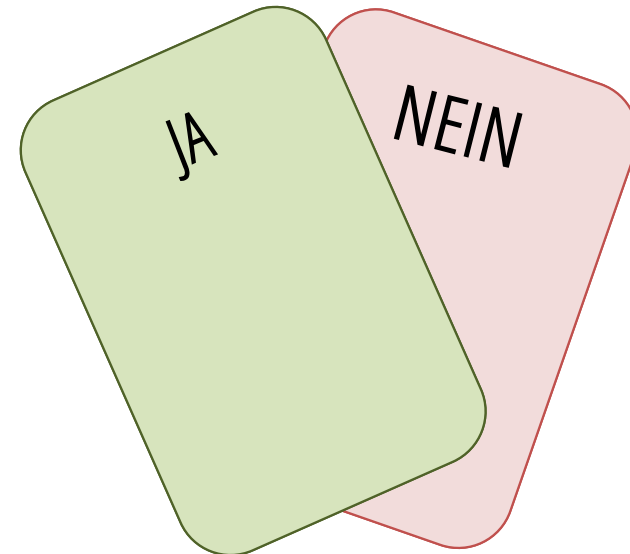




## Meine Stärken



Ich interessiere mich für  
Technik und IT-Themen!

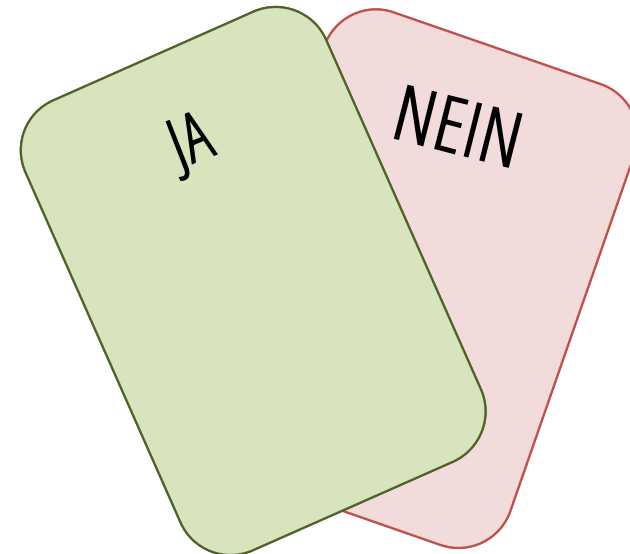




## Meine Stärken



Ich hinterfrage  
Zusammenhänge gerne  
kritisch!

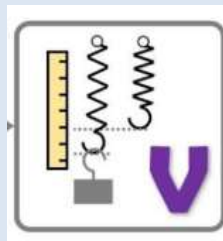




## Wahlpflichtfächerwahl an der Staatl. Realschule München VI

WPFG I

Mathematisch-  
naturwissenschaftlich-  
technischer Bereich

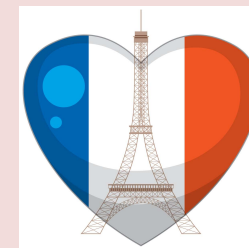


WPFG II

Wirtschaftlicher  
Bereich



WPFG IIIa  
Sprachlicher  
Bereich







**Wichtig! \*\*\* Wichtig! \*\*\* Wichtig! \*\*\* Wichtig! \*\*\* Wichtig! \*\*\* Wichtig!**

» Die Entscheidung für eine Wahlpflichtfächergruppe bedeutet keine Festlegung für eine spätere Ausbildung bzw. Berufswahl.



Quelle: Knigge für Azubis: 7 Tipps für den guten ersten Eindruck - openPR

» Die Wahlpflichtfächergruppe sollte nicht in Abhängigkeit von Freundschaften oder Lehrerkraften gewählt werden.

**Wichtig! \*\*\* Wichtig! \*\*\* Wichtig! \*\*\* Wichtig! \*\*\* Wichtig! \*\*\* Wichtig!**

» Es gibt keine Wahlpflichtfächergruppe, die „nur für Mädchen“ oder „nur für Jungs“ geeignet ist.



Quelle: <https://bit.ly/3tnNBuj>, Stand: 19.03.2022

» Es gibt keine Wahlpflichtfächergruppe, bei der man seinen Abschluss ohne Einsatz bekommt.



## Wahlpflichtfächergruppe I - Übersicht

Schwerpunkt: Mathematisch-naturwissenschaftlich-technischer Bereich

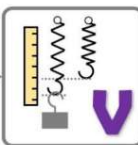
- » Profulfach: Physik (4. Abschlussprüfungsfach)
- » Mathe: Ein bis zwei Stunden mehr pro Woche
- » Physik: Ab 7. Klasse
- » Chemie: Ab 8. Klasse
- » IT: Grundlagen von Technischem Zeichnen (CAD) und Informatik
- » Experimente und Verstehen naturwissenschaftlicher Zusammenhänge
- » Problemlösungsstrategien entwickeln



Quelle: <https://bit.ly/3N2T9T4>, Stand: 19.03.2022



Quelle: <https://bit.ly/3trNBuJ>, Stand: 19.03.2022



## Wahlpflichtfächergruppe I - Übersicht

### Ausblick:

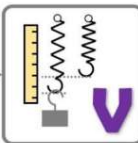
- » Vorteile bei der freiwilligen AP im Fach IT, falls diese in der Schule angeboten wird
- » Erleichtert den Besuch des technischen Zweiges an der FOS/BOS (v.a. durch IT)
- » Berufe im technischen Bereich



Quelle: <https://bit.ly/3N2T9T4>, Stand: 19.03.2022

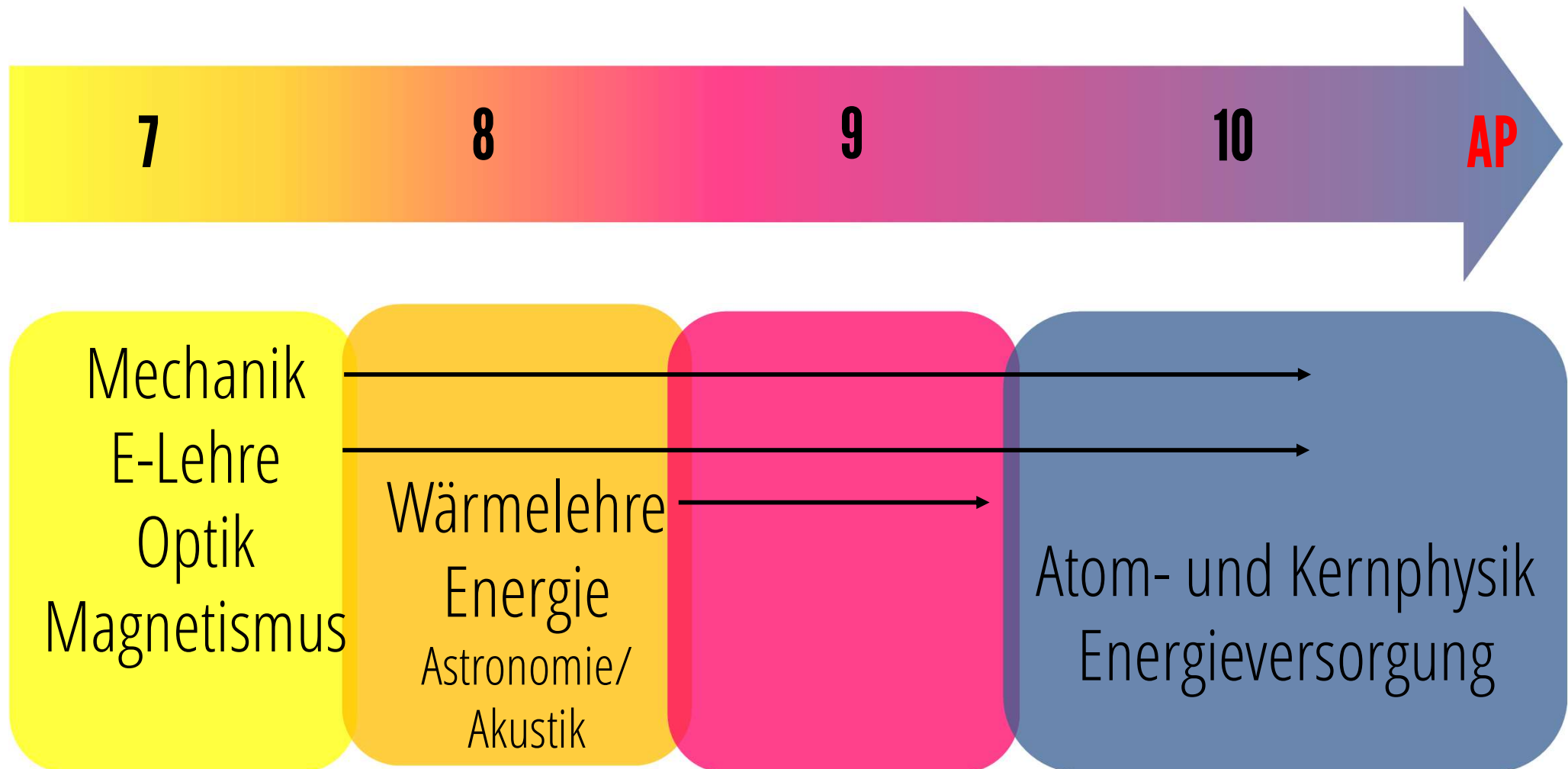


Quelle: <https://bit.ly/3tnNBuj>, Stand: 19.03.2022





## Wahlpflichtfächergruppe I – Themenbereiche Profilmfach Physik



## Wahlpflichtfächergruppe I – Ziele des Physikunterrichts

- » Physik. Phänomene untersuchen
- » Gesetzmäßigkeiten für physik. Größen finden
- » Fachsprache verwenden
- » An die naturwissenschaftliche Arbeits- und Denkweise heranzuführen



Quelle: <https://bit.ly/3MXloCR>, Stand: 09.02.2021



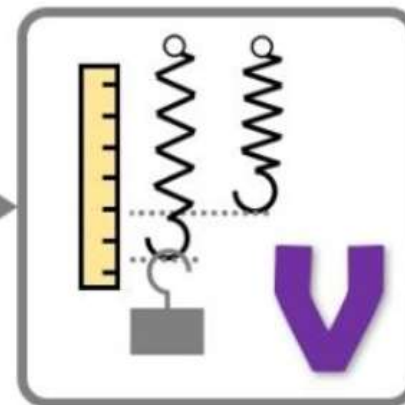
## Wahlpflichtfächergruppe I – Physikalische Arbeitsweise



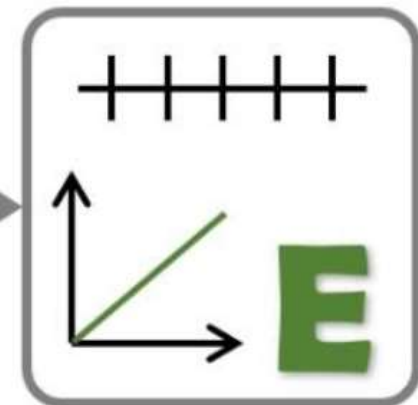
Beobachtung



Hypothese  
(Vermutung)



Versuch  
(Experiment)

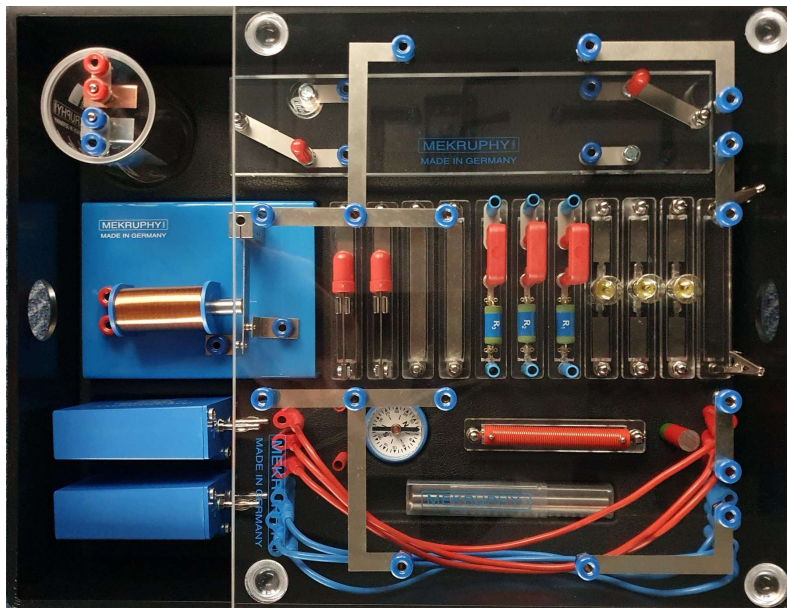


Ergebnis  
(Auswertung)



## Wahlpflichtfächergruppe I – Experimentieren

- » Durchführung von Lehrer- und Schülerversuchen
- » Experimentierkästen zu jedem Themengebiet



Quelle: <https://bit.ly/3KT0cfm>, Stand: 09.02.2021



Quelle: <http://www.mekruphy.com/mechanik-1.html>, Stand: 07.03.2018

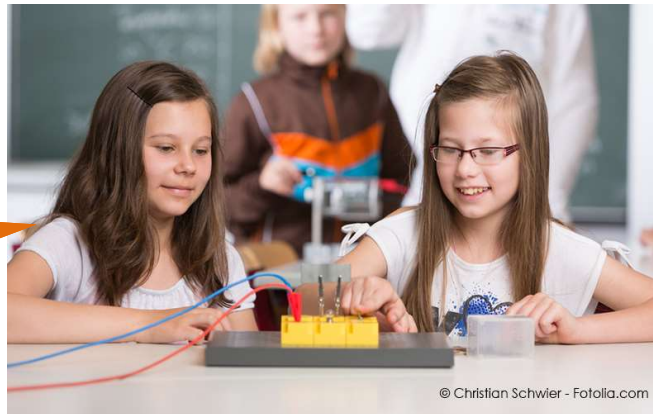


## Wahlpflichtfächergruppe I – Stärkenorientierung

Interesse an Zahlen  
und logischem  
Denken

Zusammenhänge  
kritisch hinterfragen  
können

Neugierde: Freude am  
Experimentieren und an  
Naturwissenschaften



Teamfähigkeit

Geduld und  
Genauigkeit  
beim Arbeiten

Gute  
mathematische  
Kenntnisse

Quelle: <https://bit.ly/3u8Skj2>, Stand: 19.03.2022



## Wahlpflichtfächergruppe I – Kurz gefasst

- » Mathematik, Physik, Chemie und Informationstechnologie in verstärktem Umfang
- » Mädchen sind genauso geeignet wie Jungs!!!
- » Abschlussprüfungsfächer:  
Deutsch, Englisch, Mathematik I und Physik



## Wahlpflichtfächergruppe II – Übersicht

Schwerpunkt: wirtschaftlicher Bereich



Quelle: <https://de.freepik.com/> von jannoon028,  
Stand: 16.02.25

- » Profulfach: Betriebswirtschaftslehre/Rechnungswesen  
(4. Abschlussprüfungsfach)
- » Wirtschaft und Recht: Ab 8. Klasse
- » Einblick in wirtschaftliches Handeln in Familien und Unternehmen  
und in wirtschaftliche Fragestellungen
- » Erfassung rechtlicher Regelungen und betriebswirtschaftlicher  
Vorgänge





## Wahlpflichtfächergruppe II

Ausblick:



Quelle: <https://de.freepik.com/> von jannoon028,  
Stand: 16.02.25

- » Erleichterung des Übergangs in den kaufmännischen Bereich
- » Besuch der Beruflichen Oberschule (FOS/BOS), insbesondere für den Bereich Wirtschaftswissenschaften





## Wahlpflichtfächergruppe II

**IM FACH BWR GIBT ES ZWEI SCHWERPUNKTE**

**BUCHHALTUNG**

Verbuchen von  
Geschäftsfällen

**BETRIEBSWIRTSCHAFTLICHE FRAGEN**

Bewerten von Vorgängen aus  
betriebswirtschaftlicher Sicht



## Wahlpflichtfächergruppe II

# BETRIEBSWIRTSCHAFTSLEHRE

**PROZENTRECHNUNG**

**VERKAUF VON EIGENEN ERZEUGNISSEN**

**EINKAUF VON WERKSTOFFEN**



**PERSONALAUFWAND**

**AKTIEN UND KREDITE**

**KOSTEN- UND LEISTUNGSRECHNUNG**



## Wahlpflichtfächergruppe II

Aktiva	vereinfachte Bilanz i	
Fuhrpark	30.000,00	Eigen
Bank	30.000,00	Langf
<u>Kasse</u>	<u>20.000,00</u>	Verbir
	80.000,00	

In einem Unternehmen verändert sich die Bilanz laufend. Schülerinnen und Schüler müssen erkennen, welche Posten sich verändern. Daraus werden dann Buchungssätze gebildet.

Wir kaufen ein neues Geschäftsauto für 18.000,00 € und bezahlen bar.

## Wahlpflichtfächergruppe II

Aktiva	vereinfachte Bilanz i	
Fuhrpark	48.000,00	Eigen
Bank	30.000,00	Langf
<u>Kasse</u>	<u>2.000,00</u>	Verbir
	80.000,00	

Im Anschluss daran wird bewertet, wann die Anschaffung eines neuen PKWs aus betriebswirtschaftlicher Sicht sinnvoll ist.

Wir kaufen ein neues Geschäftsauto für 18.000,00 € und bezahlen bar.





## Wahlpflichtfächergruppe II

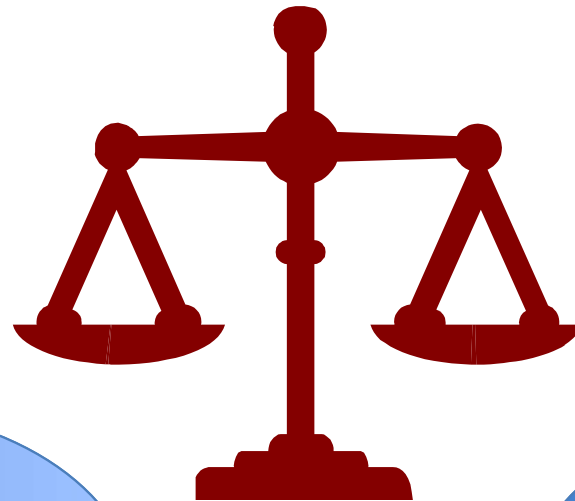
Aktiva	vereinfachte Bilanz in €		Passiva
Fuhrpark	48.000,00	Eigenkapital	30.000,00
Bank	30.000,00	Langfristige Bankverbindlichkeiten	20.000,00
<u>Kasse</u>	<u>2.000,00</u>	<u>Verbindlichkeiten</u>	<u>30.000,00</u>
	80.000,00		80.000,00

Wir kaufen ein neues Geschäftsauto für 18.000,00 € und bezahlen bar.



## Wahlpflichtfächergruppe II

### Das Fach Wirtschaft und Recht



Grundzüge des  
Wirtschaftens

Die Soziale  
Marktwirtschaft

Der Geld- und  
Kapitalmarkt

Strafrecht

Der Jugendliche  
in unserer  
Rechtsordnung



## Wahlpflichtfächergruppe II – Stärkenorientierung

Interesse an  
Wirtschaft und  
Finanzen, Umgang  
mit Geld

Fähigkeit zur  
Organisation und  
Planung

Analytisches  
Denken und  
strukturiertes  
Arbeiten



Wirtschaftliche  
Zusammenhänge  
kritisch hinterfragen  
können

Fleiß

genaues und  
sauberes Arbeiten



## Wahlpflichtfächergruppe II - kurz gefasst

Was erwartet dich?

- » Das neue Fach BwR ab der 7. Klasse
- » Zusätzlich kommt ab der 8. Klasse Wirtschaft und Recht dazu
- » Abschlussprüfungsfächer:  
Deutsch, Englisch, Mathematik I und BwR



## Wahlpflichtfächergruppe IIIa – Übersicht

### Schwerpunkt: Französisch



- » **Profilfach:** Französisch (4. Abschlussprüfungsfach)
- » Verständnis für andere Kulturen und Lebensweisen
- » geographische, kulturelle und touristische Besonderheiten Frankreichs kennenlernen
- » Kommunikative Fähigkeiten in Wort und Schrift
- » Betriebswirtschaftslehre/Rechnungswesen: Ab 7. Klasse

<https://cdn4.vectorstock.com/i/1000x1000/76/88/france-heart-flag-coh-with-eiffel-tower-paris-vector-45447688.jpg>, Stand: 16.02.2025



## Wahlpflichtfächergruppe IIIa

**Ausblick:**



» alltägliche Gesprächssituationen in der Fremdsprache bewältigen

- Leichter Übergang ans Gymnasium oder auf die FOS
- Leichter Erwerb der Allgemeinen Hochschulreife



## Wahlpflichtfächergruppe IIIa

- 4 Sprachkompetenzen  
(Hören, Lesen, Sprechen, Schreiben)
- 6 Niveaustufen nach dem GeR:
  - Niveau A1  $\Rightarrow$  Ende 7. Klasse
  - Niveau A2  $\Rightarrow$  Ende 9. Klasse  $\Rightarrow$  DELF A2
  - Niveau B1  $\Rightarrow$  Ende 10. Klasse  $\Rightarrow$  DELF B1
  - Niveau B2/Niveau C1/Niveau C2





## Wahlpflichtfächergruppe IIIa

### Vokabeln:

- *voler*  
→ stehlen / fliegen
- *des fils*  
→ Söhne / Drähte
- *le pois(s)on*  
→ das Gift / der Fisch

### Grammatik:

- *le soleil et la lune*  
→ „der“ Sonne und  
„die“ Mond
- *Passé composé*  
↔ *Imparfait*  
→ 1. Vergangenheit



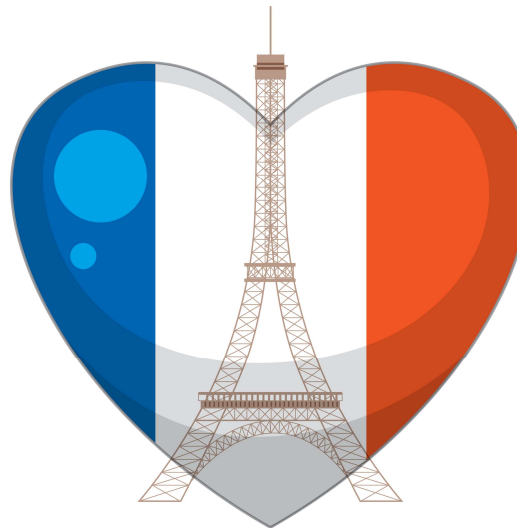


## Wahlpflichtfächergruppe IIIa – Stärkenorientierung

Interesse an  
Sprache und  
Kulturen

Spaß am Lernen von  
neuen Wörtern und  
Grammatikregeln

Offenheit und Freude am  
Hören und Sprechen



Gute  
Ausdrucksfähigkeit

Fleiß

Kommunikations-  
fähigkeit



## Wahlpflichtfächergruppe IIIa – Kurz gefasst

Was erwartet dich?

- » Das neue Fach Französisch ab der 7. Klasse
- » Zusätzlich kommt auch ab der 7. Klasse das Fach BwR hinzu
- » Abschlussprüfungsfächer:  
Deutsch, Englisch, Mathematik I und Französisch

**Wichtig! \*\*\* Wichtig! \*\*\* Wichtig! \*\*\* Wichtig! \*\*\* Wichtig! \*\*\* Wichtig!**

» Die Entscheidung für eine Wahlpflichtfächergruppe bedeutet keine Festlegung für eine spätere Ausbildung bzw. Berufswahl.



Quelle: Knigge für Azubis: 7 Tipps für den guten ersten Eindruck - openPR

» Die Wahlpflichtfächergruppe sollte nicht in Abhängigkeit von Freundschaften oder Lehrerkraften gewählt werden.



**Wichtig! \*\*\* Wichtig! \*\*\* Wichtig! \*\*\* Wichtig! \*\*\* Wichtig! \*\*\* Wichtig!**

» Es gibt keine Wahlpflichtfächergruppe, die „nur für Mädchen“ oder „nur für Jungs“ geeignet ist.



Quelle: <https://bit.ly/3tnNBuj>, Stand: 19.03.2022

» Es gibt keine Wahlpflichtfächergruppe, bei der man seinen Abschluss ohne Einsatz bekommt.



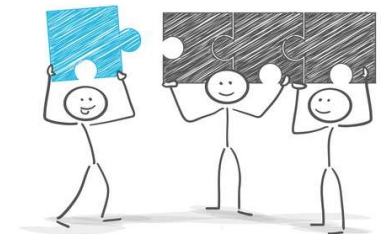
Quelle: Stock-Vektorgrafik „Figur mit Muskeln zeigt Stärke“ | Adobe Stock

» Die Wahl der Wahlpflichtfächergruppe ist verbindlich für die Jahrgangsstufen 7 - 10.



## Die Rolle der Eltern – Wie können wir unterstützen?

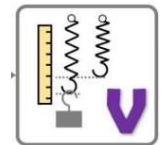
- » Beobachter: Stärken und Interessen der Kinder wahrnehmen
- » Gesprächspartner: Vorlieben, schulische Erfahrungen, Freizeitverhalten und zukünftige Wünsche thematisieren
- » Berater: von eigenen positiven beruflichen Erfahrungen und Praxisbeispielen aus dem Alltag erzählen





## Unterstützungsangebot

✓ Stärkenprofil – Welches Wahlpflichtfach passt zu mir?





## Zeit für Fragen

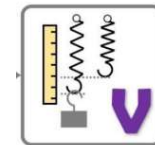
Vielen Dank für Ihr Interesse!



Wir wünschen Ihnen aufschlussreiche Gespräche!



Kommen Sie gut nach Hause!





**Therese-Giehse-Realschule**  
Staatliche Realschule Unterschleißheim



Staatliche Realschule München VI  
*Zweigstelle der*  
Therese-Giehse-Realschule

**DIESE PRÄSENTATION KÖNNEN SIE AUF UNSERER HOMEPAGE [WWW.REALSCHULE-MUC-VI.DE](http://WWW.REALSCHULE-MUC-VI.DE) JEDERZEIT EINSEHEN!**